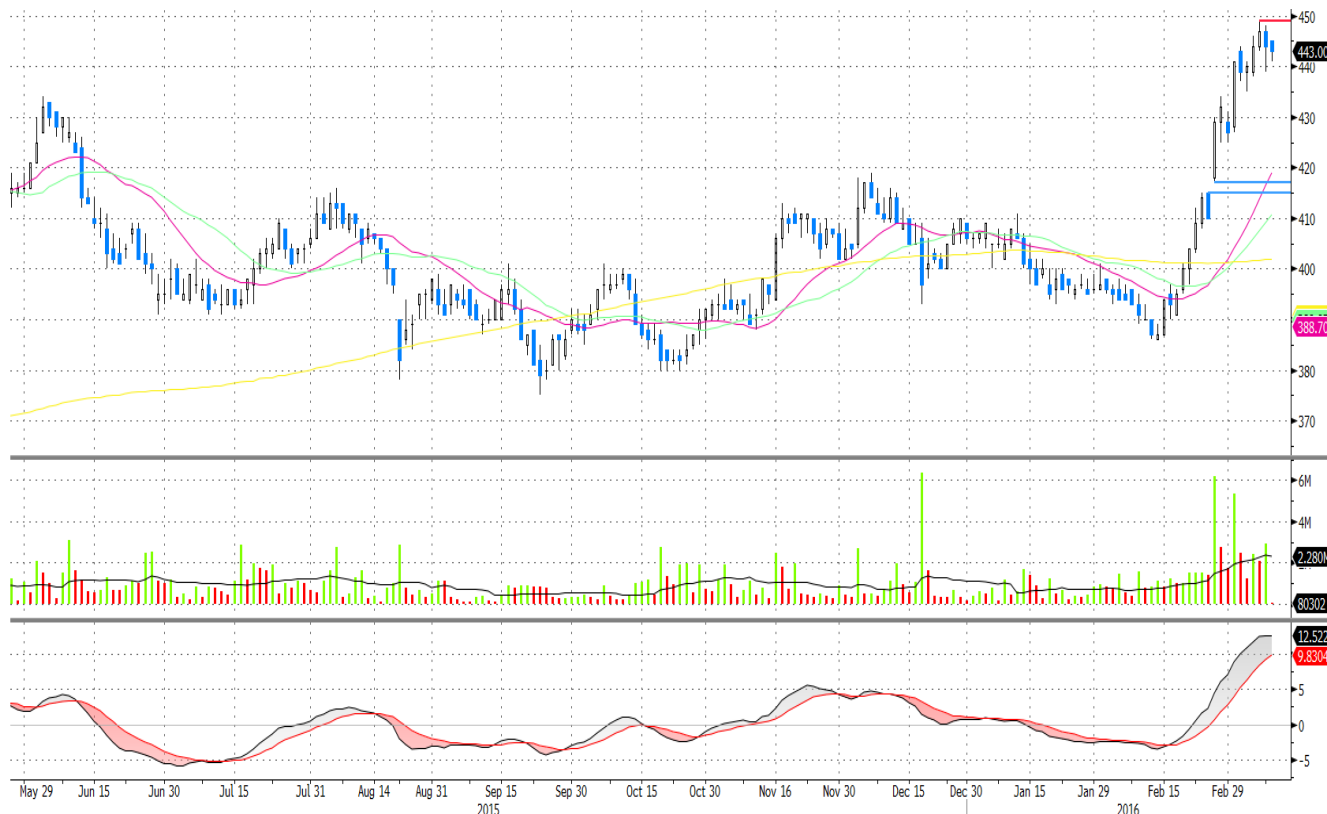


MagyarTelekom - short telekommunikációs szektor

Belépési pont: piaci ár Kiszállási pont: 417 Stop-loss: 452

Technikai alapon túlvetté vált a MagyarTelekom, így most a kedvező fundamentumok ellenére egy korrekciós periódus következhet a részvényekben. A korrekció során akár a 415-417 közötti rés is visszatesztelésre kerülhet, ezért piaci áron short nyitását javasoljuk.



A negyedéves eredmény és növekvő 2017-es osztalék hatására erőteljes emelkedésen ment keresztül a MagyarTelekom, melynek hatására a rövidtávú technikai indikátorok alapján a részvény már túlvetté vált.

Az RSI értéke 70 pontra emelkedett, ami már túlvettségre utal és hasonló, jelek fedezhetőek fel az MACD grafikonján is. Az MACD bőven 1 éves csúcstól emelkedett és az elmúlt néhány napban már elkezdett lefordulni, bár eladási jelzést még nem adott.

A 415 és 417 közötti rés visszatesztelésére érdemes felkészülni, ezért a kiszállási pontunkat a rés tetejénél, 417 forintra határozzuk meg.

A veszteséglimitáló stop-loss megbízást 452 forintra javasoljuk elhelyezni, ami a néhány nappal korábbi lokális csúcstól és a lélektanilag jelentősnek számító 450 forintos szint fölé helyezkedik el. Így a pozíció hozam-kockázat aránya kimondottan kedvező, lényegében 3:1 arány érhető el.

A hazai részvénypiac szempontjából fontos fejlemény a [CECE index átsúlyozása](#), melyben a magyar részvénypiac súlya jelentősen emelkedik. Azonban a négy blue chip részvény közül egyedül a MagyarTelekom súlya fog csökkenni, így az indexátsúlyozáshoz kötődő portfólióvételekből kimaradhat.

A mostani short ajánlás rövidtávra vonatkozik. A korrekció lezárultát követően fundamentális okok miatt, elsősorban az emelkedő osztalékhozamért ismét érdemesnek tűnik visszazárni a részvényekbe. 12 hónapos fundamentális célárunk változatlanul 450 Ft.

Fogalmak

P/E = P / EPS = Price / Earning Per Share = A részvényárfolyam osztva az egy részvényre jutó eredménnyel

EPS = A vállalat nettó eredménye osztva a forgalomban levő részvények számával

Megmutatja, hogy a részvényvásárlással eszközölt befektetésünk hány év alatt térül meg nettó eredmény szinten.

Az alacsony PE mutató a következőket jelentheti: (i) alulárazott a részvény; (ii) az eredménye csökkenni fog az adott vagy az elkövetkező években.

A magas PE mutató a következőket jelentheti: (i) túlárazott a részvény; (ii) magas eredménybővülés várható az adott és/vagy az elkövetkező években.

EV/EBITDA = Enterprise Value / Earnings Before Interest Tax Depreciation and Amortization

EV = Piaci kapitalizáció+ nettó adósság

Piaci kapitalizáció = Részvény szám szorozva az árfolyammal

Nettó adósság = Rövid és hosszú távú adósság összege mínusz a cég készpénzállománya

EBITDA = Operatív eredmény és az amortizáció összege

Operatív eredmény = A nettó eredmény, a kisebbségi részesedés, az adó és a pénzügyi eredmény összege = Az értékesítés árbevétele csökkentve a cég működési költségeivel.

Megmutatja, hogy a cég működéséből keletkező eredményből hány év alatt lehetne kifizetni a részvényeseket és a hitelezőket.

Az alacsony EV/EBITDA mutató a következőket jelentheti: (i) alulárazott a részvény; (ii) a cég bruttó készpénztermelése az elkövetkező években csökkenni fog.

A magas EV/EBITDA mutató a következőket jelentheti: (i) túlárazott a részvény; (ii) a cég bruttó készpénztermelése az elkövetkező években növekedni fog.

P/BVPS = Price per Book Value Per Share = A részvényárfolyam osztva az egy részvényre jutó könyvszerinti eszközértékkel

BVPS = Book Value Per Share = Könyvszerinti érték osztva a részvényzámmal

Könyvszerinti érték = A cég sajáttőkéje

Megmutatja, hogy hány-szorosát fizeti a piac a tulajdonolt eszközök piaci értékének (más szavakkal: ha felszámolnánk a céget, akkor a hitelezők kifizetése után rendelkezésre álló pénz hány-szorosát fizetjük ki az adott árfolyamon vásárolt részvény esetén).

Az alacsony P/BVPS mutató a következőket jelentheti: (i) alulárazott a részvény; (ii) a sajáttőkére vetített megtérülés – azaz a nettó eredmény osztva a saját tőkével – alacsony, azaz kisebb, mint az elvárt hozam (esetleg negatív - azaz veszteség), amely általában az adott ország kockázatmentes kamatlábánál 0-5% ponttal nagyobb hozamot jelent.

A magas P/BVPS mutató a következőket jelentheti: (i) túlárazott a részvény; (ii) a sajáttőkére vetített megtérülés – azaz a nettó eredmény osztva a saját tőkével – magas, azaz magasabb, mint az elvárt hozam, amely általában az adott ország kockázatmentes kamatlábánál 0-5% ponttal nagyobb hozamot jelent.

Az Erste Brókerek munkanapokon 8:30 és 22:00 óra között várják tőzsdei megbízásait telefonon és személyesen

Címünk: 1054 Budapest, Szabadság tér 14.

Angyal Krisztián	1-235-5852	Farkas László	1-235-5895	Kis Dániel	1-235-5873
Balog Enikő	1-235-5114	Háhn Gábor	1-235-7564	Kovács Zsolt	1-235-5175
Baráth Tibor	1-235-5854	Izbéki Ottó	1-235-5123	Lojis László	1-235-5849
Bereczk Zoltán	1-235-5860	Kababik József	1-235-5124	Mezei Ákos	1-235-5122
Bézsényi Zoltán	1-235-5855	Kerényi Eszter	1-235-5886	Rácz Gábor	1-235-5857
Czene Tamás	1-235-5121	Kéri Lajos	1-235-5874	Varjú Péter	1-235-5111
Csillag Zsigmond	1-235-5850	Kincse Áron	1-235-5858	Visnyai Zoltán	1-235-5153

Honlap: www.ersteinvestment.hu, www.erstemarket.hu **e-mail:** info@ersteinvestment.hu

A kiadványban foglalt információk az Erste Befektetési Zrt. - 1138 Budapest, Népfürdő u. 24-26., tev. eng. szám: E-III/324/2008 és III/75.005-19/2002, tőzsdedetagság: Budapesti Értéktőzsde és Deutsche Börse (Társaság) által hitelesnek tartott forrásokon alapulnak, de azokért a Társaság szavatosságát vagy felelősséget nem vállal. A kiadványban foglaltak nem minősíthetők befektetésre való ösztönzésnek, befektetési tanácsadásnak, értékpapír jegyzésére, vételére, eladására vonatkozó felhívásnak vagy ajánlatnak. A tőkepiaci és makrogazdasági helyzetet, a befektetések és azok hozamai alakulását olyan tényezők alakítják, melyre a Társaságnak nincs befolyása, a befektető által hozott döntés következményei a Társaságra nem háríthatók át. A kiadványban foglaltak – teljes vagy részleges – felhasználása, többszörözése, publikálása, átdolgozása, terjesztése kizárólag a Társaság előzetes írásos engedélyével lehetséges. A kiadvány kiadása időpontjában érvényes. További részletek: www.ersteinvestment.hu, ügyletek előtti tájékoztatásról szóló Hirdetményben.

A kiadvány nem a befektetési elemzések függetlenségének előmozdítását célzó jogi követelményeknek megfelelően készült, nem vonatkozik rá a befektetési elemzések terjesztését, közzétételét megelőző ügyletkötésre vonatkozó tilalom.
