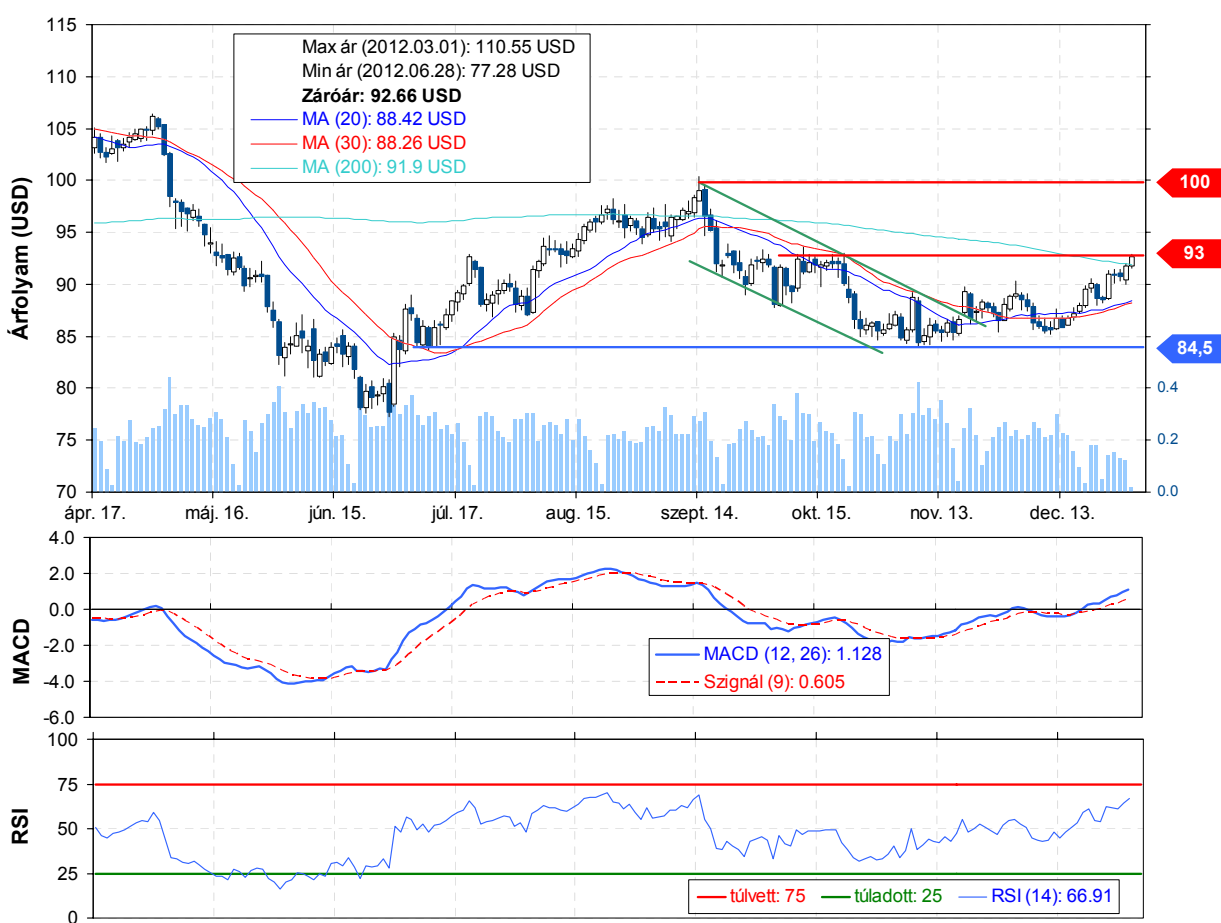


Olaj – stop-loss módosítása

Belépési pont: 88 Kiszállási pont: 99,9 Stop-loss: 91,4 83,9

A közvetlen amerikai gazdasági veszély elmúltával jelentősen emelkedett az olaj árfolyama, mely áttörte a 200 napos mozgóátlagot és fontos ellenálláshoz érkezett, melynek áttörése esetén akár 100 dollár közeléig is folytatódhat az emelkedés. Az eddigi emelkedés eredményének egy részének bebiztosítása válik lehetségessé a stop-loss megbízás módosításával.

Olaj (napi bontás)



- Az olaj iránti kereslet ismételt felfutására lehet számítani, miután Amerikának sikerült elkerülnie a költségvetési szakadékot és ennek eredményeként megszűnt egy jelentős recessziós kockázati tényező. Ennek megfelelően az olaj árfolyama is jelentős emelkedést mutatott fel.
- Az olaj árfolyama jelentősen emelkedett az elmúlt napokban, melynek eredményeként már a hosszú távú, 200 napos mozgóátlagot is sikerült áttörnie az árfolyamnak. A jelenlegi árazás a 93 dolláros ellenállás alatt található, melynek áttörésével meg kell küzdenie az olajnak a további emelkedés érdekében.
- A legközelebbi támaszszintet a 200 napos mozgóátlag jelent, mely alá javasoljuk elhelyezni a veszteséglimitáló stop-loss megbízást 91,4 dollárhoz, ami a jelenlegi árfolyamra vetítve egy szűk stop-loss megbízást jelenet, ugyanakkor a hosszú távú mozgóátlagnak kellő támaszt kell nyújtania.

- A kínálati oldalt befolyásoló geopolitikai feszültségek mérséklődtek, de legalább is kissé átrendeződtek. Izrael és a Palesztin területek közötti háború kirobbanásának a lehetősége jelenleg nem annyira élesen van jelen, mint néhány hónappal ezelőtt volt, azonban a nemrégiben bejelentett telepbővítések ismét növelhetik a feszültséget.
- A másik aktuális feszültségpont a Közel-Keleten Szíria, ahol már lassan két éve polgárháborús helyzet uralkodik, azonban az elmúlt hetekben egyre több hír jelent meg, mely szerint belátható időn belül sor kerülhet akár külföldi csapatok bevetésére is ez pedig még tovább bonyolíthatná a helyzetet, de akár azt is eredményezné, hogy az olajkitermelés a vártnál gyorsabb ütemben indulhatna újra.



Kereskedés olajjal a BÉT-en?

Erste WTI Oil Certifikátok

[▶ Részletek](#)

Fogalmak

P/E = P / EPS = Price / Earning Per Share = A részvényárfolyam osztva az egy részvényre jutó eredménnyel

EPS = A vállalat nettó eredménye osztva a forgalomban levő részvények számával

Megmutatja, hogy a részvényvásárlással eszközölt befektetésünk hány év alatt térül meg nettó eredmény szinten.

Az alacsony PE mutató a következőket jelentheti: (i) alulárzott a részvény; (ii) az eredménye csökkenni fog az adott vagy az elkövetkező években.

A magas PE mutató a következőket jelentheti: (i) túlárzott a részvény; (ii) magas eredménybővülés várható az adott és/vagy az elkövetkező években.

EV/EBITDA = Enterprise Value / Earnings Before Interest Tax Depreciation and Amortization

EV = Piaci kapitalizáció+ nettó adósság

Piaci kapitalizáció = Részvény szám szorozva az árfolyammal

Nettó adósság = Rövid és hosszú távú adósság összege mínusz a cég készpénzállománya

EBITDA = Operatív eredmény és az amortizáció összege

Operatív eredmény = A nettó eredmény, a kisebbségi részesedés, az adó és a pénzügyi eredmény összege = Az értékesítés árbevétele csökkentve a cég működési költségeivel.

Megmutatja, hogy a cég működéséből keletkező eredményből hány év alatt lehetne kifizetni a részvényeseket és a hitelezőket.

Az alacsony EV/EBITDA mutató a következőket jelentheti: (i) alulárzott a részvény; (ii) a cég bruttó készpénztermelése az elkövetkező években csökkeni fog.

A magas EV/EBITDA mutató a következőket jelentheti: (i) túlárzott a részvény; (ii) a cég bruttó készpénztermelése az elkövetkező években növekedni fog.

P/BVPS = Price per Book Value Per Share = A részvényárfolyam osztva az egy részvényre jutó könyvszerinti eszközértékkel

BVPS = Book Value Per Share = Könyvszerinti érték osztva a részvényt számmal

Könyvszerinti érték = A cég sajáttőkéje

Megmutatja, hogy hányszorosa fizeti a piac a tulajdonolt eszközök piaci értékének (más szavakkal: ha felszámolnánk a céget, akkor a hitelezők kifizetése után rendelkezésre álló pénz hányszorosa fizetjük ki az adott árfolyamon vásárolt részvény esetén).

Az alacsony P/BVPS mutató a következőket jelentheti: (i) alulárzott a részvény; (ii) a sajáttőkére vetített megtérülés – azaz a nettó eredmény osztva a saját tőkével – alacsony, azaz kisebb, mint az elvárt hozam (esetleg negatív - azaz veszteség), amely általában az adott ország kockázatmentes kamatlábánál 0-5% ponttal nagyobb hozamot jelent.

A magas P/BVPS mutató a következőket jelentheti: (i) túlárzott a részvény; (ii) a sajáttőkére vetített megtérülés – azaz a nettó eredmény osztva a saját tőkével – magas, azaz magasabb, mint az elvárt hozam, amely általában az adott ország kockázatmentes kamatlábánál 0-5% ponttal nagyobb hozamot jelent.

Az Erste Brókerek munkanapokon 8:30 és 22:00 óra között várják tőzsdei megbízásait telefonon:

Angyal Krisztián	1-235-5852	Baráth Tibor	1-235-5854	Bereczk Zoltán	1-235-5860
Bézsényi Zoltán	1-235-5855	Boldizsár Péter	1-235-5114	Farkas László	1-235-5895
Hanzli Judit	1-235-5886	Keresztyén Attila	1-235-7564	Kéri Lajos	1-235-5874
Kincse Áron	1-235-5858	Kis Dániel	1-235-5873	Kovács Zsolt	1-235-5175
Lojts László	1-235-5849	Varjú Péter	1-235-5111	Vaszkó Szabolcs	1-235-5857

Honlap: www.erstebroker.hu, www.erstemarket.hu **e-mail:** erstebroker@erstebroker.hu

A kiadványban foglalt információk az Erste Befektetési Zrt. - 1138 Budapest, Népfürdő u. 24-26., tev. eng. szám: E-III/324/2008 és III/75.005-19/2002 (Társaság) által hitelesnek tartott forrásokon alapulnak, de azokért a Társaság szavatosságot vagy felelősséget nem vállal. A kiadványban foglaltak nem minősíthetők befektetésre való ösztönzésnek, befektetési tanácsadásnak, értékpapír jegyzésére, vételére, eladására vonatkozó felhívásnak vagy ajánlatnak. A tőkepiaci és makrogazdasági helyzetet, a befektetések és azok hozamai alakulását olyan tényezők alakítják, melyre a Társaságnak nincs befolyása, a befektető által hozott döntés következményei a Társaságra nem háríthatók át. A kiadványban foglaltak – teljes vagy részleges – felhasználása, többszörözése, publikálása, átdolgozása, terjesztése kizárólag a Társaság előzetes írásos engedélyével lehetséges. A kiadvány kiadása időpontjában érvényes. További részletek: www.erstebroker.hu, ügyletek előtti tájékoztatásról szóló Hirdetményben.

A kiadvány nem a befektetési elemzések függetlenségének előmozdítását célzó jogi követelményeknek megfelelően készült, nem vonatkozik rá a befektetési elemzések terjesztését, közzétételét megelőző ügyletkötésre vonatkozó tilalom.
