

Richter – stop-loss módosítása

gyógyszeripar

Belépési pont:	Piaci ár	Kiszállási pont:	39.650	Stop-loss:	35.200 33.900
----------------	----------	------------------	--------	------------	--------------------------

Óriási forgalommal zárult a Richter részvények pénteki kereskedése, ugyanis a záróárfolyamokon történt az MSCI indexcsalád átsúlyozása. Ma, az eladói nyomás elmúltával/csökkenésével jelentős emelkedéssel indult a Richter részvények kereskedése, továbbra is átlag fölötti forgalom mellett.

Richter Gedeon (napi bontás)



- Arra a hírre, hogy november végével a Richter részvény kikerül az MSCI indexekből, megnövekedett likviditás szemtanúi lehettünk az elmúlt két hétben, amely nem csak átlag fölötti forgalmat, hanem csökkenő árfolyamot is eredményezett.
- Az újrasúlyozás november 30-ával zárult le, ami azt is jelenti, hogy az indexkövető ETF-ek felől érkező eladói nyomás teljes mértékben megszűnt mára és az indexkövető befektetési alapok eladásai is minimálisra mérséklődtek.
- Pénteken kiemelkedő forgalom volt tapasztalható a Richter részvények piacán. A nap folyamán 39 milliárd forint értékben született kötés, ami 1,1 millió darab részvényt jelentett. Ez volt az eddigi legnagyobb forgalmú nap a Richter részvényeiben, mióta a papír a tőzsdén forog.

- Különösen nagy mennyiség, több mint 700 ezer részvény fordult meg a záró szakaszban, melynek főleg technikai okai voltak és valójában átkötések történtek, hogy a tőzsdén kereskedett MSCI követő alapok (ETF-ek) így biztosítsák, az MSCI indexek pontos követését.
- Az eladói nyomás elmúltával jelentős emelkedés vette ma kezdetét és a mai délelőtti folyamán csaknem 1.300 Ft-ot, vagyis 3,65%-ot emelkedett a részvény árfolyama.

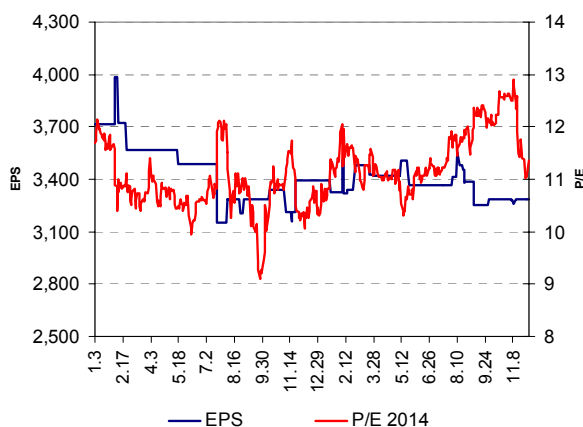
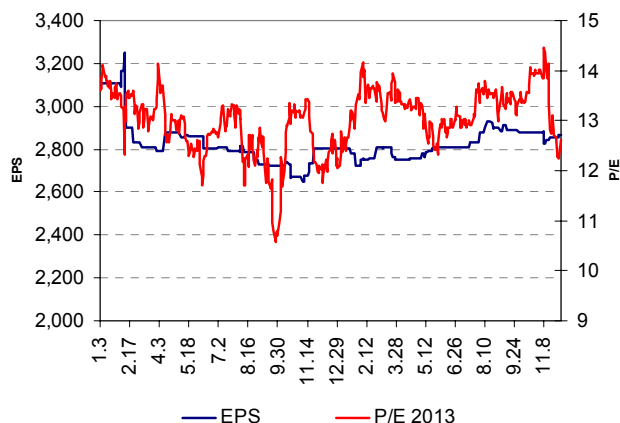
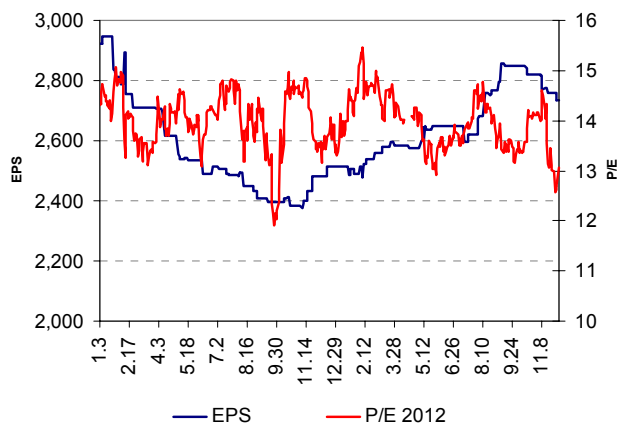


Most érdemes NYESZ-R számlát nyitni!

Fizessen be év végéig NYESZ-R számlájára és erre az évre is igényelhet adóvisszatérítést!

[Részletek](#)

- Az emelkedés lehetővé teszi, hogy a stop-loss szintet lényegesen feljebb húzzuk, a pénteki mélypont alá és javasoljuk 35.200 Ft-ra módosítani azt a korábbi 33.900 Ft-ról
- Technikai megfontolások szerint az árfolyam visszatöltheti a fentebb hagyott részt, vagyis még jelentős, akár 3000 forintos emelkedés is elképzelhető a következő néhány hétben/hónapban. A rés alja 38.780 forintnál, míg teteje 39.800 forintnál látható.
- Az árfolyam emelkedését nehezítő tényező a 200 napos mozgóátlag lehet, ami 37.987 forintnál található, illetve a 20 napos mozgóátlag, amely szintén 38.000 Ft környékén tartózkodik és éppen a 200 napos mozgóátlagot készül fölülről átdőfni. Ez negatív jelzés.
- A fundamentális kép továbbra sem változott, amelyet például az EPS várakozások változásával mérhetünk le. Ez az alábbi ábrákon látható.



Fogalmak

P/E = P / EPS = Price / Earning Per Share = A részvényárfolyam osztva az egy részvényre jutó eredménnyel

EPS = A vállalat nettó eredménye osztva a forgalomban levő részvények számával

Megmutatja, hogy a részvényvásárlással eszközölt befektetésünk hány év alatt térül meg nettó eredmény szinten.

Az alacsony PE mutató a következőket jelentheti: (i) alulárzott a részvény; (ii) az eredménye csökkenni fog az adott vagy az elkövetkező években.

A magas PE mutató a következőket jelentheti: (i) túlárzott a részvény; (ii) magas eredménybővülés várható az adott és/vagy az elkövetkező években.

EV/EBITDA = Enterprise Value / Earnings Before Interest Tax Depreciation and Amortization

EV = Piaci kapitalizáció+ nettó adósság

Piaci kapitalizáció = Részvény szám szorozva az árfolyammal

Nettó adósság = Rövid és hosszú távú adósság összege mínusz a cég készpénzállománya

EBITDA = Operatív eredmény és az amortizáció összege

Operatív eredmény = A nettó eredmény, a kisebbségi részesedés, az adó és a pénzügyi eredmény összege = Az értékesítés árbevétele csökkentve a cég működési költségeivel.

Megmutatja, hogy a cég működéséből keletkező eredményből hány év alatt lehetne kifizetni a részvényeseket és a hitelezőket.

Az alacsony EV/EBITDA mutató a következőket jelentheti: (i) alulárzott a részvény; (ii) a cég bruttó készpénztermelése az elkövetkező években csökkeni fog.

A magas EV/EBITDA mutató a következőket jelentheti: (i) túlárzott a részvény; (ii) a cég bruttó készpénztermelése az elkövetkező években növekedni fog.

P/BVPS = Price per Book Value Per Share = A részvényárfolyam osztva az egy részvényre jutó könyvszerinti eszközértékkel

BVPS = Book Value Per Share = Könyvszerinti érték osztva a részvényt számmal

Könyvszerinti érték = A cég sajáttőkéje

Megmutatja, hogy hányszorosa fizeti a piac a tulajdonolt eszközök piaci értékének (más szavakkal: ha felszámolnánk a céget, akkor a hitelezők kifizetése után rendelkezésre álló pénz hányszorosa fizetjük ki az adott árfolyamon vásárolt részvény esetén).

Az alacsony P/BVPS mutató a következőket jelentheti: (i) alulárzott a részvény; (ii) a sajáttőkére vetített megtérülés – azaz a nettó eredmény osztva a saját tőkével – alacsony, azaz kisebb, mint az elvárt hozam (esetleg negatív - azaz veszteség), amely általában az adott ország kockázatmentes kamatlábánál 0-5% ponttal nagyobb hozamot jelent.

A magas P/BVPS mutató a következőket jelentheti: (i) túlárzott a részvény; (ii) a sajáttőkére vetített megtérülés – azaz a nettó eredmény osztva a saját tőkével – magas, azaz magasabb, mint az elvárt hozam, amely általában az adott ország kockázatmentes kamatlábánál 0-5% ponttal nagyobb hozamot jelent.

Az Erste Brókerek munkanapokon 8:30 és 22:00 óra között várják tőzsdei megbízásait telefonon:

Angyal Krisztián	1-235-5852	Baráth Tibor	1-235-5854	Bereczk Zoltán	1-235-5860
Bézsényi Zoltán	1-235-5855	Boldizsár Péter	1-235-5114	Farkas László	1-235-5895
Hanzli Judit	1-235-5886	Keresztyén Attila	1-235-7564	Kéri Lajos	1-235-5874
Kincse Áron	1-235-5858	Kis Dániel	1-235-5873	Kovács Zsolt	1-235-5175
Lojts László	1-235-5849	Varjú Péter	1-235-5111	Vaszkó Szabolcs	1-235-5857

Honlap: www.erstebroker.hu, www.erstemarket.hu **e-mail:** erstebroker@erstebroker.hu

A kiadványban foglalt információk az Erste Befektetési Zrt. - 1138 Budapest, Népfürdő u. 24-26., tev. eng. szám: E-III/324/2008 és III/75.005-19/2002 (Társaság) által hitelesnek tartott forrásokon alapulnak, de azokért a Társaság szavatosságot vagy felelősséget nem vállal. A kiadványban foglaltak nem minősíthetők befektetésre való ösztönzésnek, befektetési tanácsadásnak, értékpapír jegyzésére, vételére, eladására vonatkozó felhívásnak vagy ajánlatnak. A tőkepiaci és makrogazdasági helyzetet, a befektetések és azok hozamai alakulását olyan tényezők alakítják, melyre a Társaságnak nincs befolyása, a befektető által hozott döntés következményei a Társaságra nem háríthatók át. A kiadványban foglaltak – teljes vagy részleges – felhasználása, többszörözése, publikálása, átdolgozása, terjesztése kizárólag a Társaság előzetes írásos engedélyével lehetséges. A kiadvány kiadása időpontjában érvényes. További részletek: www.erstebroker.hu, ügyletek előtti tájékoztatásról szóló Hirdetményben.

A kiadvány nem a befektetési elemzések függetlenségének előmozdítását célzó jogi követelményeknek megfelelően készült, nem vonatkozik rá a befektetési elemzések terjesztését, közzétételét megelőző ügyletkötésre vonatkozó tilalom.
