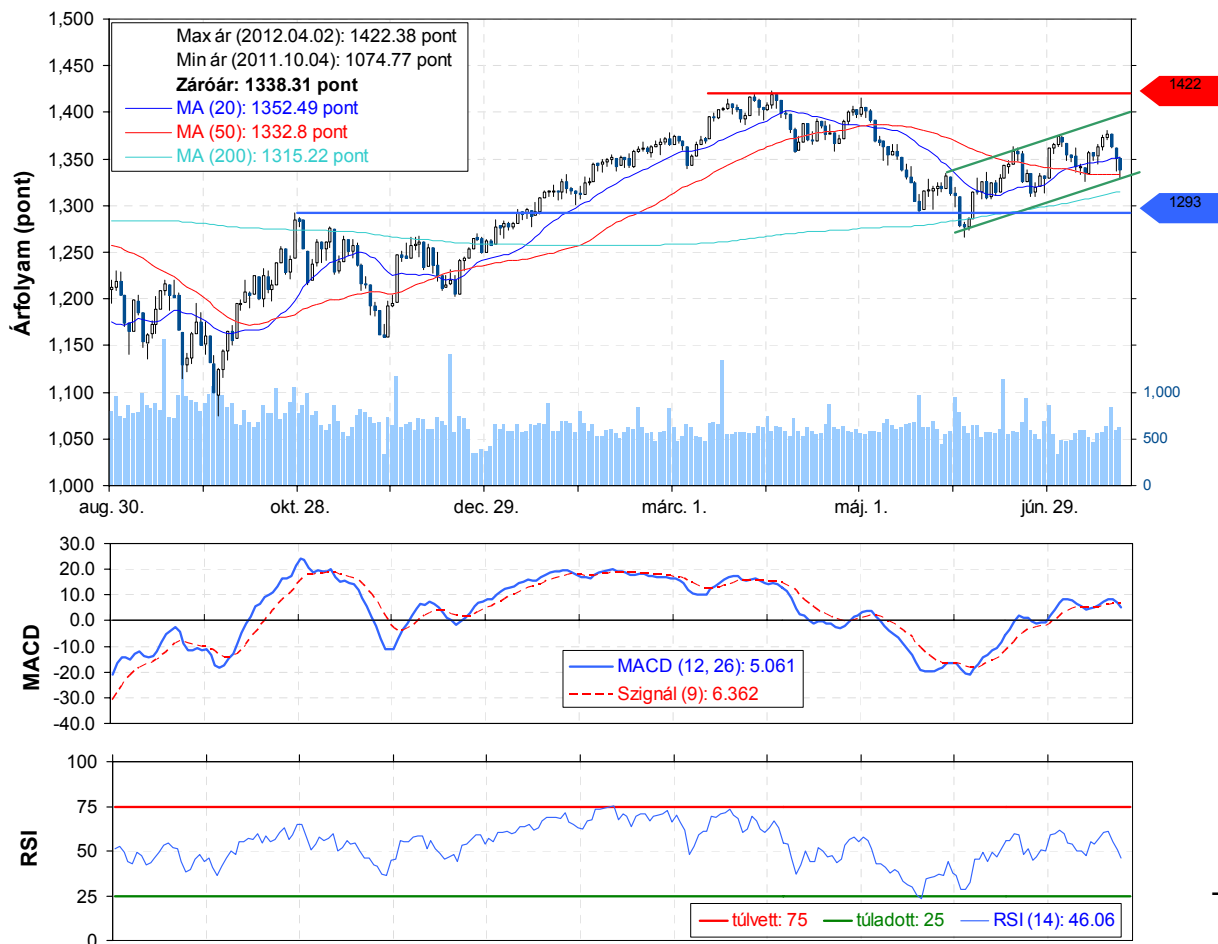


Az S&P 500 index egy emelkedő trendcsatornában halad felfelé. Jelenleg az árfolyam a csatorna alján helyezkedik el az 50 napos mozgóátlag közelében és itt már érdemes lehet vételi pozícióban gondolkodni.

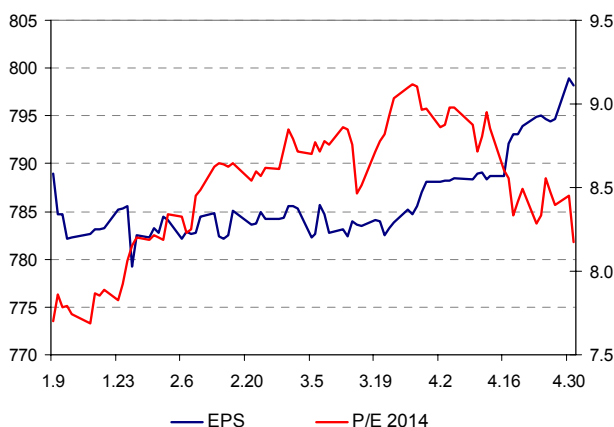
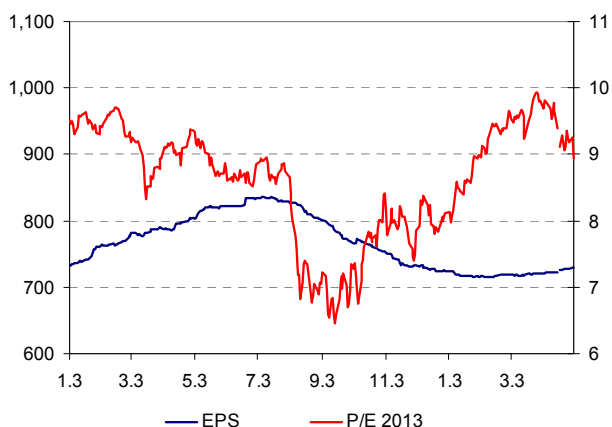
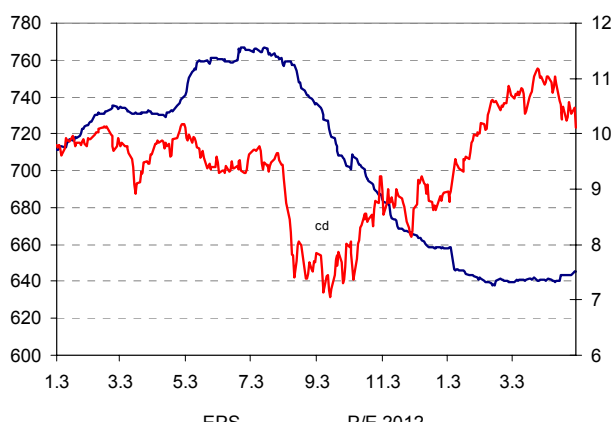
S&P 500 Index (napi bontás)



- A jelenlegi vételi lehetőséget támogatja, hogy az árfolyam visszakorrigált az 50 napos mozgóátlag szintjére, ami támaszt nyújthat.
- A trendcsatornában haladva az árfolyam megközelítheti az 1420 pontnál található lokális csúcsot is, célárnak ennél pár ponttal alacsonyabb értéket javaslunk, arra az esetre, ha az árfolyam esetleg nem kezdené meg a csúcstámadást.
- A pozíció felvételét a vételi oldalon támogatja az is, hogy tegnap nap végén megnövekedett forgalom mellett tudott felfelé korrigálni az index értéke.
- A tegnapi nap folyamán a Dow Jones index értéke a 200 napos mozgóátlagról fordult vissza, ami a mutató további emelkedését vetíti előre és ezt az irányt követheti a többi amerikai index is.

- Az esetleges veszteségekkel szemben védelmet nyújthat a 200 napos mozgóátlag, ami jelenleg 1315 pont környékén található. A stop-loss megbízás elhelyezésénél érdemes figyelembe venni, hogy 1293-as értéknél található egy ellenállás is. A stop-loss megbízást ez alá célszerű elhelyezni 1290 környékére.
- A hozam kockázat arány a fenti értékekkel számolva közelíti a kettő az egyhez arányt.
- Historikus alapon az index P/E értéke nem nevezhető túlárzottnak, hisz az elmúlt öt, meglehetősen viharos év 15,58-as átlaga is meghaladja a jelenlegi 13,55-ös értéket.
- A P/E értékeket tartalmazó összehasonlító táblázatban látható, hogy értékeltse az elsősorban ipari vállalatokat tömörítő Dow és a főleg technikai vállalatok részvényeit tartalmazó Nasdaq között található.
- Mind a három EPS grafikonon jól látható, hogy az utóbbi időben emelkedésnek indultak az eredményvárakozások.

	P/E 2012	P/E 2013	P/E 2014
SPX	13,0	11,6	10,4
Dow	12,1	11,1	10,2
Nasdaq	15,4	13,0	11,2
FTSE-100	10,1	9,2	8,5
CAC-40	9,3	8,5	7,6
DAX	9,6	8,7	7,9



A piac információi egy helyen!

Grafikonok és árfolyam adatok az Erste Marketen!

erstemarket.hu

Fogalmak

P/E = P / EPS = Price / Earning Per Share = A részvényárfolyam osztva az egy részvényre jutó eredménnyel

EPS = A vállalat nettó eredménye osztva a forgalomban levő részvények számával

Megmutatja, hogy a részvényvásárlással eszközölt befektetésünk hány év alatt térül meg nettó eredmény szinten.

Az alacsony PE mutató a következőket jelentheti: (i) alulárzott a részvény; (ii) az eredménye csökkenni fog az adott vagy az elkövetkező években.

A magas PE mutató a következőket jelentheti: (i) túlárzott a részvény; (ii) magas eredménybővülés várható az adott és/vagy az elkövetkező években.

EV/EBITDA = Enterprise Value / Earnings Before Interest Tax Depreciation and Amortization

EV = Piaci kapitalizáció+ nettó adósság

Piaci kapitalizáció = Részvény szám szorozva az árfolyammal

Nettó adósság = Rövid és hosszú távú adósság összege mínusz a cég készpénzállománya

EBITDA = Operatív eredmény és az amortizáció összege

Operatív eredmény = A nettó eredmény, a kisebbségi részesedés, az adó és a pénzügyi eredmény összege = Az értékesítés árbevétele csökkentve a cég működési költségeivel.

Megmutatja, hogy a cég működéséből keletkező eredményből hány év alatt lehetne kifizetni a részvényeseket és a hitelezőket.

Az alacsony EV/EBITDA mutató a következőket jelentheti: (i) alulárzott a részvény; (ii) a cég bruttó készpénztermelése az elkövetkező években csökkenni fog.

A magas EV/EBITDA mutató a következőket jelentheti: (i) túlárzott a részvény; (ii) a cég bruttó készpénztermelése az elkövetkező években növekedni fog.

P/BVPS = Price per Book Value Per Share = A részvényárfolyam osztva az egy részvényre jutó könyvszerinti eszközértékkel

BVPS = Book Value Per Share = Könyvszerinti érték osztva a részvényt számmal

Könyvszerinti érték = A cég sajáttőkéje

Megmutatja, hogy hányszorosa fizeti a piac a tulajdonolt eszközök piaci értékének (más szavakkal: ha felszámolnánk a céget, akkor a hitelezők kifizetése után rendelkezésre álló pénz hányszorosa fizetjük ki az adott árfolyamon vásárolt részvény esetén).

Az alacsony P/BVPS mutató a következőket jelentheti: (i) alulárzott a részvény; (ii) a sajáttőkére vetített megtérülés – azaz a nettó eredmény osztva a saját tőkével – alacsony, azaz kisebb, mint az elvárt hozam (esetleg negatív - azaz veszteség), amely általában az adott ország kockázatmentes kamatlábánál 0-5% ponttal nagyobb hozamot jelent.

A magas P/BVPS mutató a következőket jelentheti: (i) túlárzott a részvény; (ii) a sajáttőkére vetített megtérülés – azaz a nettó eredmény osztva a saját tőkével – magas, azaz magasabb, mint az elvárt hozam, amely általában az adott ország kockázatmentes kamatlábánál 0-5% ponttal nagyobb hozamot jelent.

Az Erste Brókerek munkanapokon 8:30 és 22:00 óra között várják tőzsdei megbízásait telefonon:

Angyal Krisztián	1-235-5852	Baráth Tibor	1-235-5854	Bereczk Zoltán	1-235-5860
Bézsényi Zoltán	1-235-5855	Boldizsár Péter	1-235-5114	Farkas László	1-235-5895
Hanzli Judit	1-235-5886	Keresztyén Attila	1-235-7564	Kéri Lajos	1-235-5874
Kincse Áron	1-235-5858	Kis Dániel	1-235-5873	Kovács Zsolt	1-235-5175
Lojts László	1-235-5849	Varjú Péter	1-235-5111	Vaszkó Szabolcs	1-235-5857

Honlap: www.erstebroker.hu, www.erstemarket.hu **e-mail:** erstebroker@erstebroker.hu

A kiadványban foglalt információk az Erste Befektetési Zrt. - 1138 Budapest, Népfürdő u. 24-26., tev. eng. szám: E-III/324/2008 és III/75.005-19/2002 (Társaság) által hitelesnek tartott forrásokon alapulnak, de azokért a Társaság szavatosságot vagy felelősséget nem vállal. A kiadványban foglaltak nem minősíthetők befektetésre való ösztönzésnek, befektetési tanácsadásnak, értékpapír jegyzésére, vételére, eladására vonatkozó felhívásnak vagy ajánlatnak. A tőkepiaci és makrogazdasági helyzetet, a befektetések és azok hozamai alakulását olyan tényezők alakítják, melyre a Társaságnak nincs befolyása, a befektető által hozott döntés következményei a Társaságra nem háríthatók át. A kiadványban foglaltak – teljes vagy részleges – felhasználása, többszörözése, publikálása, átdolgozása, terjesztése kizárólag a Társaság előzetes írásos engedélyével lehetséges. A kiadvány kiadása időpontjában érvényes. További részletek: www.erstebroker.hu, ügyletek előtti tájékoztatásról szóló Hirdetményben.

A kiadvány nem a befektetési elemzések függetlenségének előmozdítását célzó jogi követelményeknek megfelelően készült, nem vonatkozik rá a befektetési elemzések terjesztését, közzétételét megelőző ügyletkötésre vonatkozó tilalom.
